

الاسم:		اختبار كتابي عدد 1		المدرسة الإعدادية	
اللقب:		التربية التكنولوجية		البر الاحمر	
الرقم:		الضارب: 1		الأستاذ: محمد الجامعي	
20		الفصل: 9 أ		التوقيت: 30 دق	
				التاريخ:	



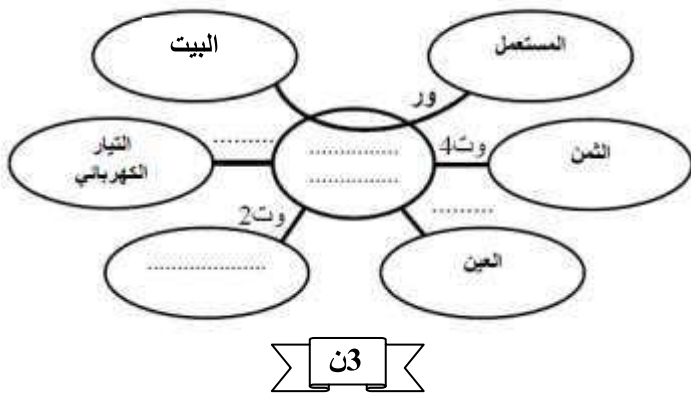
مكنسة كهربائية

نشاط رقم 1

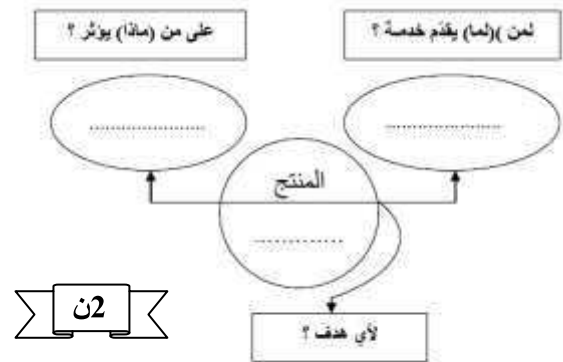
تقديم عام للمنتج:

الطلب: تستعمل هذه آلة لتنظيف البيت والتقاط الغبار من على السجاد والستائر وغيرها .
العرض: بعد البحث في السوق تبين إن هذا المنتج باهظ الثمن و بجودة متوسطة.

2- أتم أداة التعبير الوظيفي لهذا للمنتج:



1- أتم أداة التعبير عن الحاجة للمنتج: مكنسة كهربائية



3- بالاعتماد على أداة التعبير الوظيفي اتم صياغة وظائف الخدمات:

الوظيفة	الرمز
تمكن المكنسة الكهربائية من	ور
.....	وت1
لا تتأثر المكنسة الكهربائية بالعوامل المناخية	وت2
.....	وت3
يجب أن يكون ثمن المكنسة الكهربائية مناسباً	وت4

ن3

4-أكمل جدول خاصيات الوظائف باعتماد أداة التعبير الوظيفي.:

رمز الوظيفة	الوظيفة	المعيار	المستوى	الليونة
ور	2000 واط
وت1	220 V 10A	±2 V ±0.5A
وت2	الرطوبة
		الحرارة	°45	°±2
وت3	±200 غ
وت4	100 دينار

5- اتمم جدول الفرز المتقاطع بالاستعانة بالجمل التالية

- * عند مقارنة الوظيفة ور1 بالوظيفة وت2 \leftarrow فضلنا الوظيفة ور1 تفضيلا بارزا.
- * عند مقارنة الوظيفة وت2 بالوظيفة وت3 \leftarrow فضلنا الوظيفة وت3 تفضيلا طفيفا.
- * عند مقارنة الوظيفة وت1 بالوظيفة وت4 \leftarrow فضلنا الوظيفة وت4 تفضيلا طفيفا.

النسبة %	المجموع	وت4	وت3	وت2	وت1
		ور1 2	ور1 1	ور1 3
		وت3 2	وت1 3	وت1
		وت4 2	وت2	
		وت4 2	وت3		
		وت4			
100	20	الجملة			

6-أنجز الرسم البياني للوظائف مرتبة : الصفحة 3(نصف ورقة)

نشاط رقم 2: اجب ب نعم أو لا

- * الوظيفة التي تتحصل على صفر 0 نقطة (في جدول الفرز) هي وظيفة غير هامة و يجب إلغاؤها من كراس الشروط الوظيفي.
- * كراس الشروط الوظيفي هو عقد بين المستعمل و صاحب المنتج.
- * أسند العدد 2 عند ما أفضل وظيفة على أخرى تفضيلا بارزا.
- * التقديم العام للمنتج هو أول عنصر في كراس الشروط الوظيفي.

5- أجب ب نعم أو لا

*البطارية هي مصدر تغذية متردد.

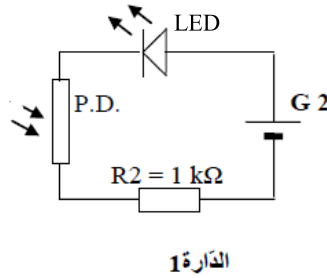
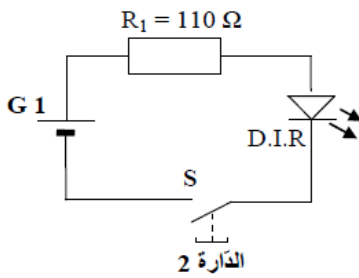
* كراس الشروط الوظيفي هو عقد بين المستعمل و صاحب المنتج.

* المقاوم التيارات PD هو العنصر الذي يرسل الأشعة تحت الحمراء.

*التقديم العام للمنتج هو أول عنصر في كراس الشروط الوظيفي.

4ن

6-ألاحظ الرسم البياني المبسط لمبدأ التحكم عن بعد:



-اربط بسهم:

المتقبل للأشعة تحت الحمراء

-الدارة 1

الباعث للأشعة تحت الحمراء

-الدارة 2

4ن

-ما نوع الإشارة المرسله من جهاز التحكم:.....

-ما هي وظيفة المقاوم R1:.....

-هل الصمام LED هو صمام مشع أو صمام باعث للأشعة تحت الحمراء؟

حظ موفق

