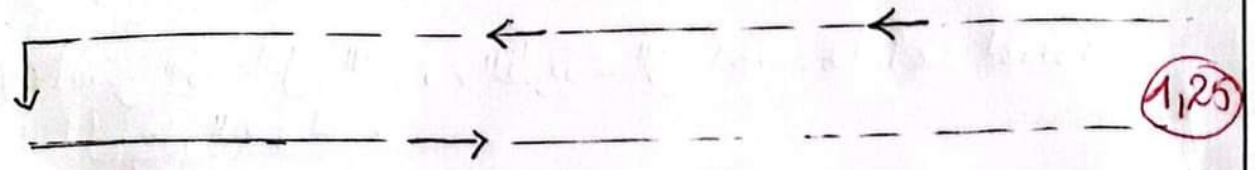


الوضعية 1 : (6 نقاط)

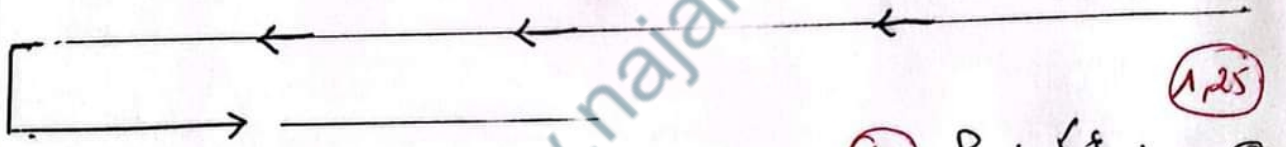
أثناء العطلة قام أطفال الطريق صعبة أوليائهم بمراجعة
دروس الإيقاظ التحوي .

① أتمم بما يناسب لتعديده مسار الدم خلال الد. الضري



② أصح الخطأ الذي ارتكبه مريم لتعديده مسار الدم
أثناء الدورة الدموية الكبرى بدقة :

البطين الأيمن ← الوريد الأجوف ← الخلايا



③ من أكون P ①

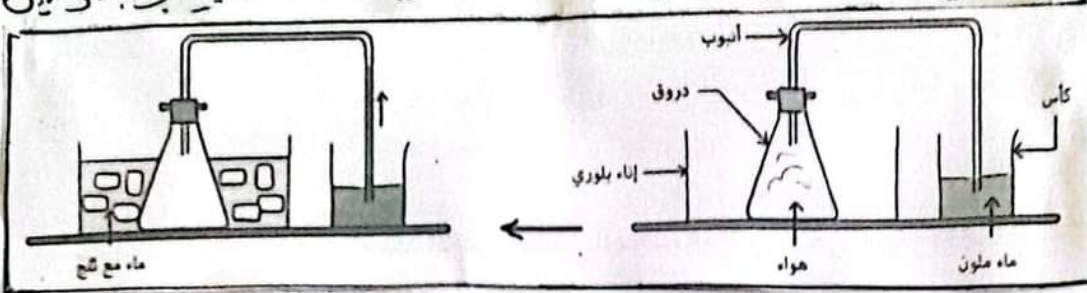
- * أنا وعاء دموي أتفرغ عن الشرايين ←
- * أنا وعاء دموي أعود إلى الأذنية اليسرى ←
- * أنا وعاء دموي أخرج من البطين الأيمن ←
- * أنا أكبر الأوعية الدموية وأهمها ←

④ فسّر علاقة الدورتيين الدمويين بالتبادل الغازي وأين يقع؟

**

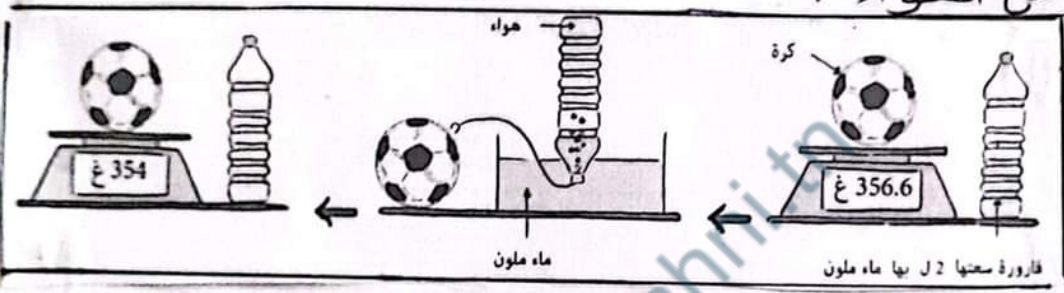
**

الوضعية 2: تأمل التجربة وأفسر سبب صعود الماء الملون في أنبوب التوميل



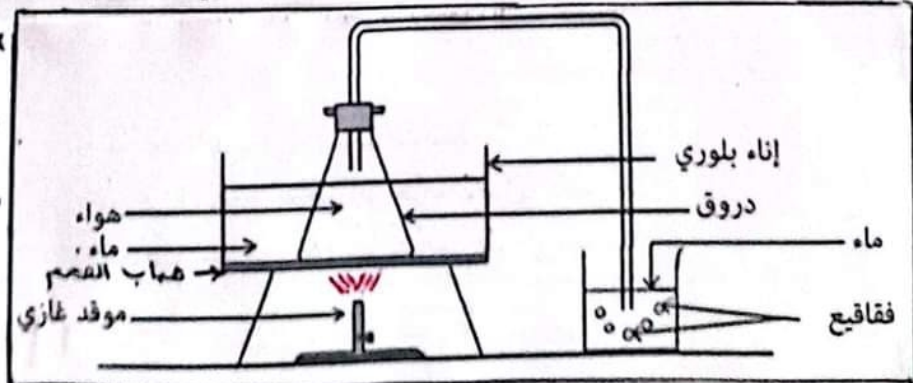
1
1

2 أحسّر من خلال التجربة الطريقة التي أعتدها أحمد لتحديد كتلة 1 من الهواء .



2

3 أعلّل سبب خروج فقاعات هوائية في الماء مبرّداً الخاصية الناتجة عن ذلك



بين نوعية هذا الاحتراق للموقد معطلا إجابتك

4 أصلح الخطأ : 1

من مميزات الاحتراق الغير تام لهب أزرق ←
غاز CO₂ يُساعد على تأخير اللهب ←

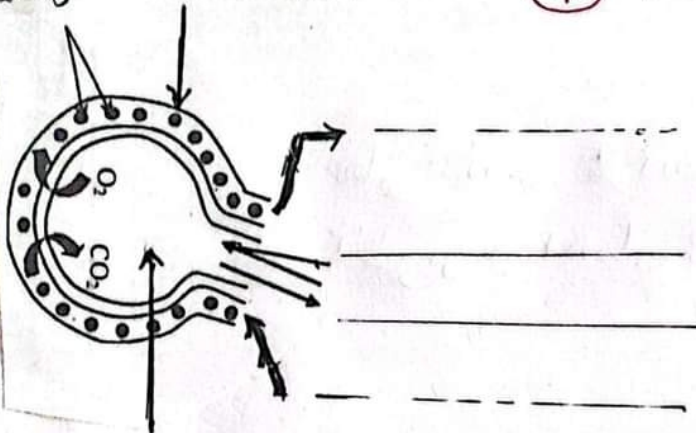
(2)

الوضعية الإدماجية: (8 نقاط)

واصل الأبطال استعداداتهم لدعم مكتسباتهم .

① أتمم الفراغات بما يناسب: (1/5)

كرونا هواء



② جد تفسيرا مناسباً

لتغير الدم من الأحمر القاتم إلى الأحمر القاني من خلال هذا التبادل الغازي بالحوبيطة .

* التفسير:

③ جد تفسيرا مناسباً لتغير الدم من الأحمر القاني إلى الأحمر القاتم أثناء التبادل الغازي بالخلايا ①

④ أصلح الخطأ: (2x 0,75)

* أثناء عملية الشهيق ينخفض القفص الصدري وتنقبض الرئتان لدفع هواء غني بيثاني أكسيد الكربون أثناء عملية الشهيق

* عندما ينتج الدم بـ CO_2 يصبح أحمراً قانياً ويعود إلى الأذنبة السرى عبر الأوردة الرئوية .
عندما ينتج الدم بـ O_2

⑤ أفسر هذا القول: " (0,5) من المستحسن أن أتتنفس هواء المحيط عن طريق الأنف "

* « للمحافظة على جهاز تنفسي لا أترضى للتيارات الهوائية » (0,5)
أذكر عاملين آخرين يساهمان في المحافظة على الجهاز التنفسي.

⑥ أثناء ذلك أحضرت مريم شمعة لإجراء بعض التجارب
أعمر فراغات الجدول بما يناسب كل وضعية (1)

النتائج المتتمة	الملاحظة	وصف التجربة	
_____	_____	تكتيس أنبوب يارد على لهب الشمعة	الوضعية 1
_____	ظهور طبقة سوداء على جدار الضمن الفخاري	_____	الوضعية 2:

⑦ أثناء السهرة كان السيد " جمال " يتابع استعداد أطفاله للاختبار التحريبي 2 بينما كانت السيدة " منى " تعد شيئاً حتى شعر بصعوبة في التنفس ...
* أتمم بذكر اسم الغازين الحظيرين الناتجين عن الاحتراق الغير تام للخم ومميزتهما (1)

_____	_____	الغاز 1:
_____	_____	الغاز 2