

رياضيات

السنة الأولى

تقييم الثلاثي الثاني



بَعْدَ هُطُولِ الْمَطْرِ، خَرَجْتُ أَحْلَامَ إِلَى الْحَدِيقَةِ.

1- اذكري باللائحة المناسبة.

مع 4 أ

فَوْقَ

وَرَاءَ

عَلَى يَمِينِ

الشَّجَرَةَ.

الْغُرَابُ

الْكَلْبِ

الْمَنْزِلُ

أَحْلَامَ

الْكَلْبِ

تَفَقَّدْتُ أَحْلَامَ حَيَوَانَاتِهَا. تَمَلِّكُ 3 قِطْطٍ وَ 4 أَرَانِبَ وَ 5 سَلَاحِفَ.

2- أَحْسِبُ عَدَدَ الْقِطْطِ وَ الْأَرَانِبِ مَعًا.

. = . + .

3- أَرْتِبُ الْأَعْدَادَ تَصَاعُدِيًّا.

. > . > .

مع 1 أ

مع 2 ب

مع 2 أ

3- أَحْسِبْ عَدَدَ الْقِطَطِ وَ السَّلَاحِفِ مَعًا.

$$. = . + .$$

5- ارْتَبِ الأَعْدَادَ تَنَازُلِيًّا.

$$. < . < .$$

مع 1 أ

مع 2 ب

مع 2 أ

6- أَحْسِبْ عَدَدَ الأَرَانِبِ وَ السَّلَاحِفِ مَعًا.

$$. = . + .$$

7- ارْتَبِ الأَعْدَادَ تَنَازُلِيًّا.

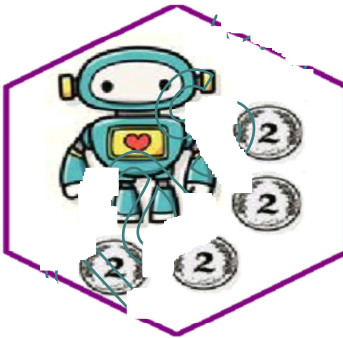
$$. < . < .$$

مع 1 أ

مع 2 ب

مع 2 أ

دَخَلَتْ أَحْلَامُ غُرْفَتَهَا وَقَدَّمَتْ لِكُلِّ لُعْبَةٍ قِطْعًا نَقْدِيًّا لِتَشْتَرِيَ عَرَضًا مَسْرُوحِيًّا.



8- أَحْسَبُ الْمَبْلَغَ الَّذِي تَمْلِكُهُ كُلُّ لُعْبَةٍ .

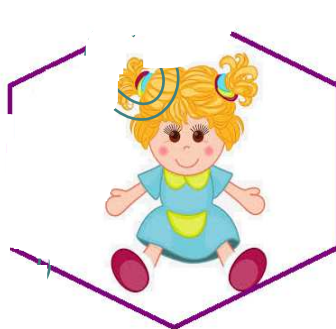
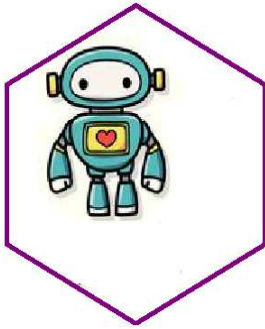
مع 3 أ

9- أَمِثِلُ الْمَبْلَغَ الْمَالِيَّ لِلدُّمِيَّةِ بِأَكْثَرِ قِطْعٍ .

10- أَمِثِلُ الْمَبْلَغَ الْمَالِيَّ لِلدَّبِّ بِ 3 قِطْعٍ .

11- أَمِثِلُ الْمَبْلَغَ الْمَالِيَّ لِلرَّجُلِ الْأَلِيِّ بِأَقَلِّ قِطْعٍ .

مع 3 ب



بَعْدَ أَنْ لَعِبْتَ أَحْلَامَ رَتَبْتَ لُعْبَهَا فَلَا حَظَّ وَجُودَ 3 كُرَاتِ سَلَّةٍ وَ كُرَّةِ قَدَمٍ
وَاحِدَةٍ وَ 4 كُرَاتٍ مِضْرَبٍ .

12- الْوَنُ التَّعْلِيمَةَ الْمُنَاسِبَةَ

كَمْ تَمَنُّ الْكُرَاتِ؟

كَمْ تَمْلِكُ أَحْلَامَ مِنْ كُرَّةٍ؟

مَا هُوَ لَوْنُ الْكُرَاتِ؟

مع 5





13- أَجِيبُ عَنْ السُّؤَالِ

مع 5



حساب ذهني	معيّار التميّز	معايير الحد الأدنى					مستويات التملك
		مع 5 أ	مع 4 ب	مع 3 أ	مع 2 ب	مع 1 أ	
	2	0	0	0	0	انعدام التملك (-)	
	1	1	0.5	1	0.5	دون التملك الأدنى (- -)	
	1	2	1	2	1	التملك الأدنى (+)	
		3	1.5	3	1.5	التملك الأقصى (+ +)	
4/....	4/....	3/....	1.5/....		1.5/....	1.5/...	

الحساب الذهني

الأعداد المَحْصُورُ بَيْنَ 3 و 5 هُوَ

الأعداد المَحْصُورُ بَيْنَ 7 و 9 هُوَ

الأعدادُ الَّتِي يَسْبِقُ 1 هُوَ

الأعدادُ الَّتِي يَسْبِقُ 7 هُوَ

الأعدادُ الَّتِي يَلِي 4 هُوَ

الأعدادُ الَّتِي يَلِي 8 هُوَ

..... = 2 ضِعْفُ

..... = 4 ضِعْفُ