

فرض مراقبة عدد
2025-2024



الأستاذة : صديقة ظاهري
المستوى: 9 أساسي

التمرين الأول :

ضع علامة (x) أمام الإجابة الصحيحة :

1. يحتوي البول الأولي عند الشخص العادي على :



- النشادر
- بروتيدات
- دهنيات
- بولة

2. يكتمل نضج البويضة :



- في المبيض
- في الرحم
- قبل الإباضة
- إثر دخول حيوان منوي

3. يؤمن الأكر وزوم للمشيح الذكري :



- الحركة
- إنتاج الطاقة
- دخوله للبويضة
- حمل الإغلام الوراثي

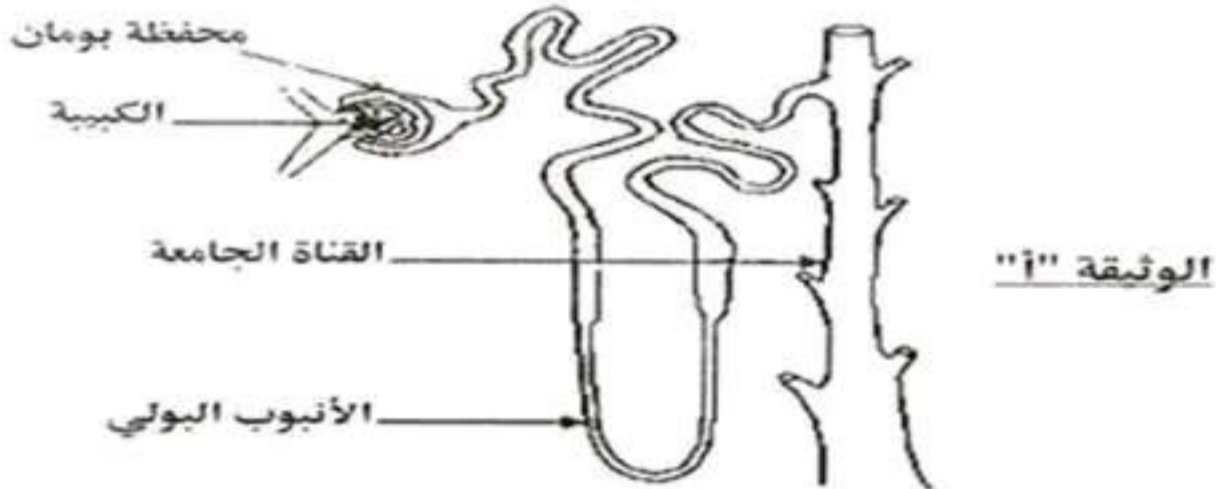
4. تنضج الأمشاج الذكرية في مستوى :



- الخصيتين
- الحوصلتين المنويتين
- البربخين
- القاتين المنويتين

التمرين الثاني :

يمثل النيفرون الوحدة التركيبية والوظيفية للكلية , لمعرفة دوره في تكوين البول , نقترح عليك الوثيقة "أ" التي تبرز رسما توضيحيا للنيفرون , والوثيقة "ب" التي تمثل جدول للتركيبية الجزئية لكل من البلازما والبول الأولي والبول النهائي



السوائل المكونات غ/ل	البلازما : سائل الكبيبة	البول الأولي : سائل محفظة بومان	البول النهائي: سائل القناة الجامعة
الماء	900	985	950
البروتينات	80	0	0
الجليكوز	1	1	0
البولة	0,3	0,3	20
النشادر	0	0	0,5

الوثيقة "ب"

بالاعتماد على الوثيقتين "أ" و "ب"

1- قارن البلازما بالبول الأولي .

.....

.....

.....

.....

2- قارن البول الأولي بالبول النهائي .

.....

.....

.....

.....

3- استنتج دور النيفرون في تكوين البول .

.....

.....

.....

.....

التمرين الثالث :

للتعرف إلى دور الكلية في وظيفة الإخراج قمنا بالتجارب والتحليل التالية

1- حقنا الشرين الكلوي بمحلول مركز لملح الصوديوم كما تبرزه الوثيقة ع-1-د



حقن الشَّرين بمحلول ملح

الصوديوم

شَّرين كوي

وَرِيد كلوي

إحليل

البول النهائي

الوثيقة ع-1-د

تمثل الوثيقة ع-2-د رسوما بيانية لتطور تركيز ملح الصوديوم في بلازما دم الشَّرين وفي البول النهائي قبل وبعد حقن الشَّرين الكلوي بمحلول ملح الصوديوم.

تركيز ملح الصوديوم في بلازما الشَّرين

تركيز ملح الصوديوم في البول النهائي



أ- حلل المعطيات الواردة بالوثيقة ع-2

.....

.....

.....

.....

.....

.....

.....

.....

.....

.....

ب- استنتج دور الكلية بالنسبة لملاح الصوديوم .

.....

2- قمنا بتحليل بلازما الدم والبول النهائي لشخصين "أ" و"ب" أحدهما سليم والأخر مصاب بمرض السكري

يمثل الجدول التالي بعض النتائج المتحصل عليها

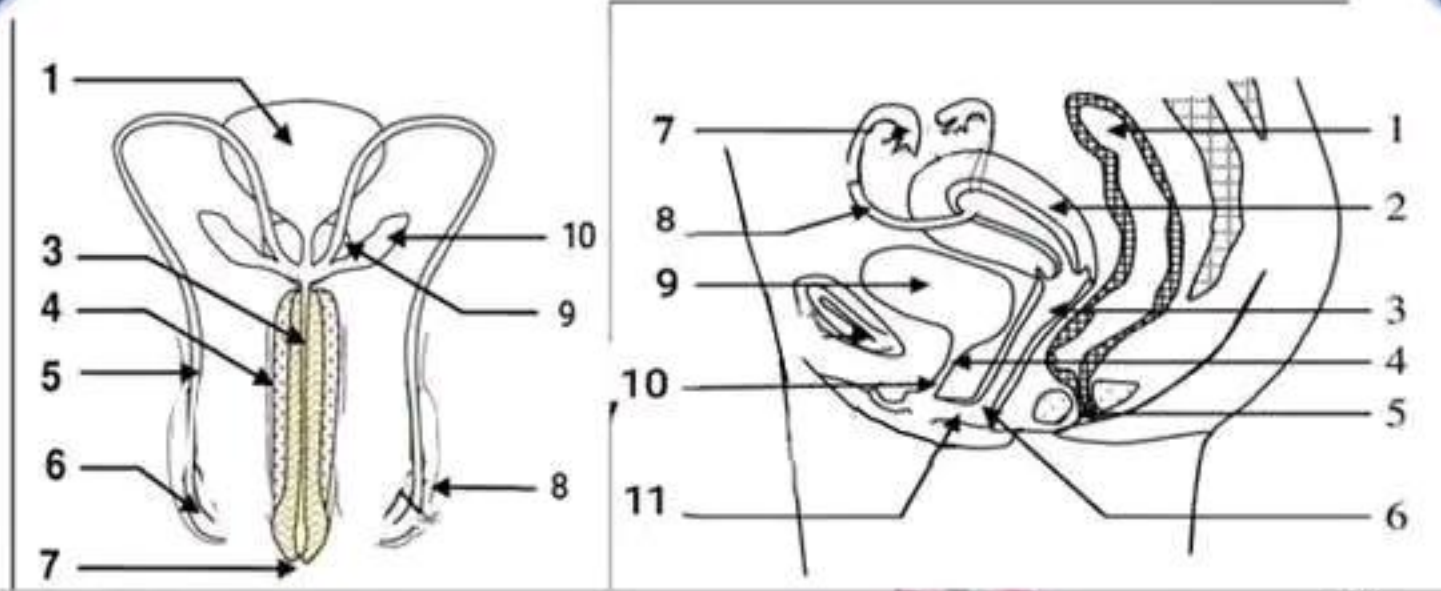
الشخص "ب"		الشخص "أ"		المكون (غ/ل) الجليكوز
البول النهائي	بلازما الدم	البول النهائي	بلازما الدم	
0.5	2	0	1	

أ- قارن تركيز الجليكوز في بلازما الدم والبول النهائي لكل من الشخصين "أ" و"ب"

الشخص "أ" :

.....

.....



الرسم 1 : الرسم 2 :

تمثل الوثيقة عدد 3 رسوماً منقوصة للجهاز التناسلي لدى الإنسان

1- أسند عنواناً لكل من الرسمين 1 و 2

2- أكمل البيانات في الرسمين 1 و 2

الرسم 2

- 1
- 2
- 3
- 4
- 5
- 6
- 7
- 8
- 9
- 10

الرسم 1

- 1
- 2
- 3
- 4
- 5
- 6
- 7
- 8
- 9
- 10
- 11

3- أرسم العناصر المنقوصة في لكل جهاز ثم سمها .

4- حدد وظيفة كل عنصر من العناصر التي رسمتها

.....
.....

5- أذكر مصدر غذاء كل من :

• الحيوان المنوي :

• البويضة :

6- عرف المنى :

.....
.....

