

فرض مراقبة عدد

السنة الدراسية: 2025-2026



الأستاذة : صديقة ظاهري

المستوى : 8 أساسي



التمرين الأول :

أ.

أ- أربط بسهم بين كل عبارة والتعريف المناسب لها :

- | | |
|---|------------|
| ✓ خروج الفرخ من البيضة | 1- التفريخ |
| ✓ اندماج البويضة والحيوان المنوي للحصول على جنين | 2- السفاد |
| ✓ تحول الجنين إلى فرخ أثناء الحضن | 3- التفقس |
| ✓ قذف الديك للحيوانات المنوية داخل الفتحة التناسلية | 4- الإلقاح |
- أ- رتب هذه الأحداث حسب تسلسلها الزمني مستعينا بالأرقام .

.....

أ. أجب بصواب أو خطأ .

- لا تبيض الدجاجة إلا إذا كان الديك موجودا بالمدجنة.....
- يكون النظام السني للحصان ناقص.....
- وجود الديك ضروري للحصول على فراخ.....
- تضع الدجاجة بيضا بوجود أو بدون وجود ديك.....
- عند الطيور يقع اللقاح داخل المسالك التناسلية الأنثوية.....
- الطريقة التقليدية في تربية الدواجن نموها سريع وإنتاجها وفير.....
- البويضة هي بيضة مخصبة.....

التمرين الثاني :

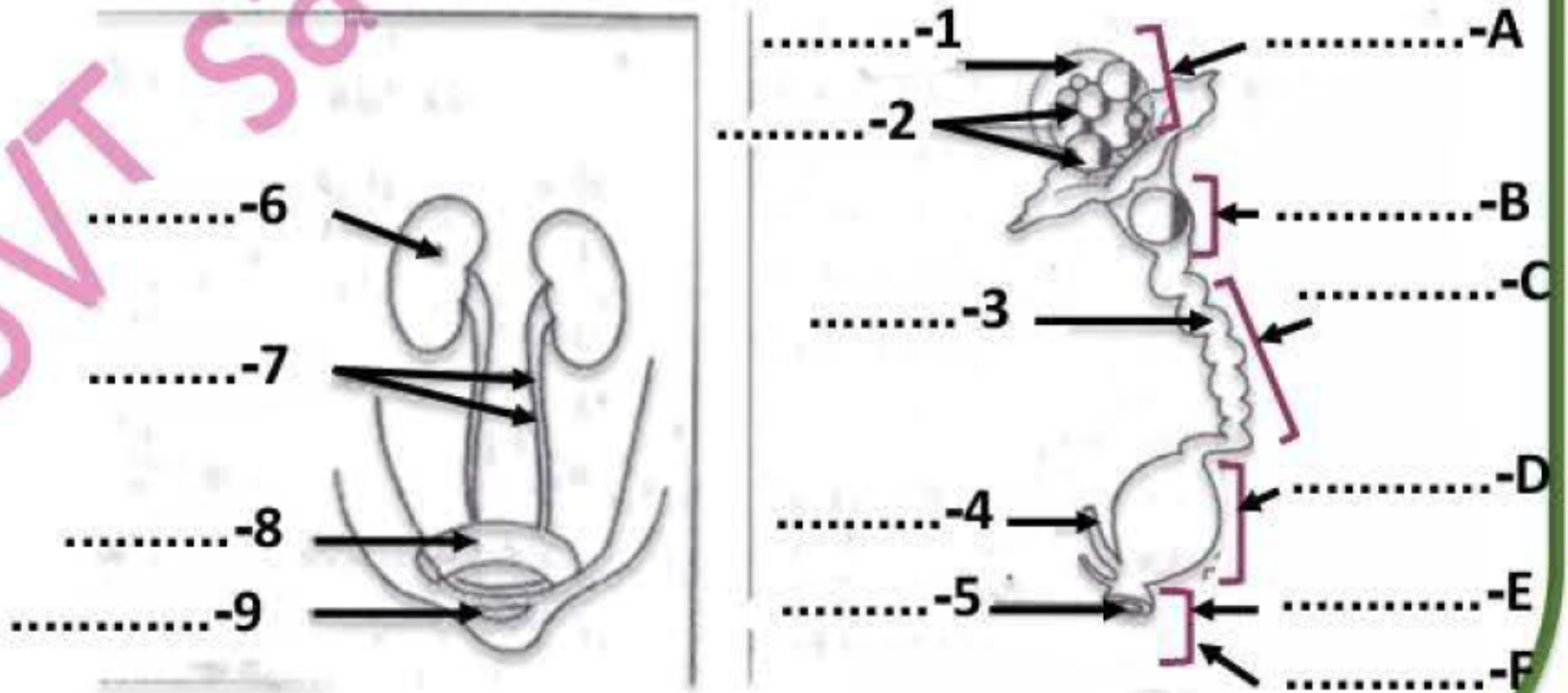
لمعرفة الظروف الملائمة للتفريخ نقوم بالتجارب التالية :

التجربة	الحرارة	التهوية	الرطوبة	التقليب	النتيجة	الإستنتاج
1	40°	+	+	-	-
2	40°	+	-	+	-
3	20°	+	+	+	-
4	40°	-	+	+	-
5	40°	+	+	+	+

- 1- أتمم الجدول بما يناسب .
- 2- إستنتج الظروف الملائمة للتفريخ .

.....

3- تمثل الوثيقة التالية الجهاز التناسلي عند الديك وعند الدجاجة



الرسم 1 :
 الرسم 2 :

أ- أكمل بيانات الرسمين .

ب- أكمل العنوان لكل رسم .

ت- أكمل تعبير البيانات وفقا للحروف (E, F, D, C, B, A) مستعملا

المصطلحات التالية لتبين المقع المناسب لكل حدث.

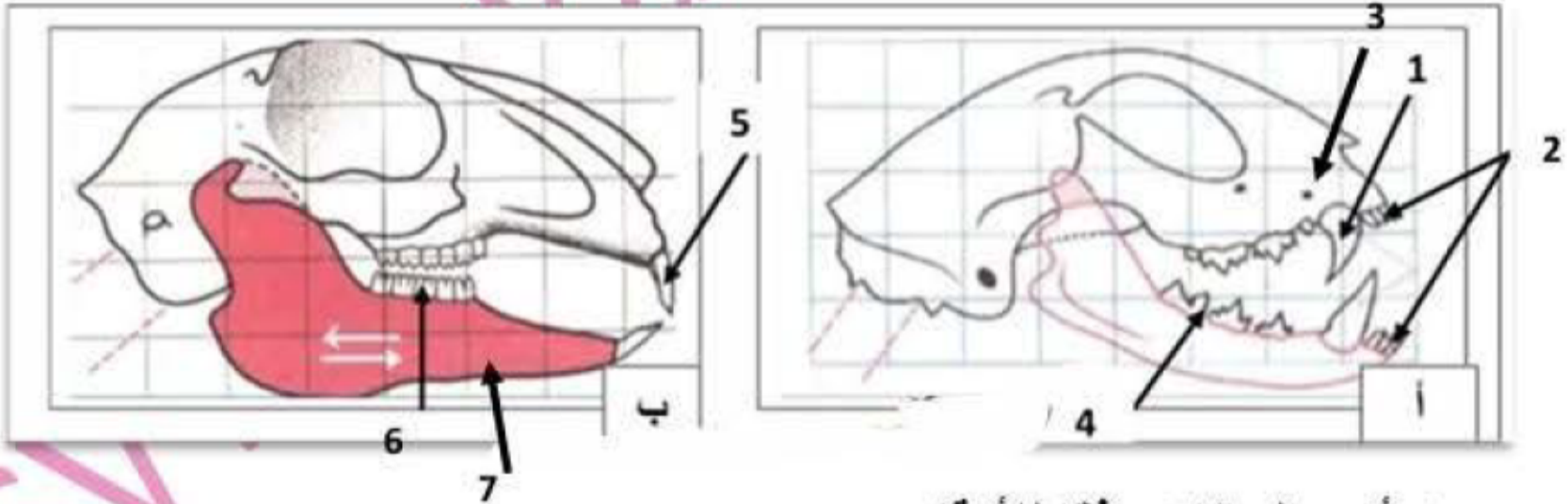
نزول البيضة الملقحة - الإلقاح - السفاد - تكون القشرة الكلسية - تكون المح
- تكون الآح والغشاءان

ث- لون الغدد التناسلية في كل من الرسمين 1 و 2 .

ج- جسم على الرسم 1 مسار الحيوانات المنوية باللون الأحمر و مسار
البيضة الملقحة باللون الأخضر

التمرين الثالث :

تمثل الوثيقة رسوما لجماجم حيوانات مختلفة "أ" و "ب"



1- أتمم البيانات وفقا للأرقام .

.....-5

.....-6

.....-7

.....-1

.....-2

.....-3

.....-4

2- حدد النظام السني والنظام الغذائي لكل حيوان .

الحيوان "أ":

.....

الحيوان "ب":

.....

3- أكمل الجدول مستعينا بالرسوم .

الأسنان	الخصائص	الوظيفة
1
2
4
5
6

التمرين الرابع :

1- عرف التحويل .

.....
.....

2- لتحسين الإنتاج الدواجن نعتمد على طريقة عصرية مخالفة للطريقة

التقليدية وتضمن إنتاجا سريعا وجيدا

أكمل الجدول لتقارن فيه بين الطريقتين .

الطريقة العصرية	الطريقة التقليدية



SVT Sadika

صديقة ظاهري

فرض مراقبة ع-3-د

السنة الدراسية: 2025-2026



الأستاذة : صديقة ظاهري

المستوى: 8 أساسي

التمرين الأول :

أ.

أ- أربط بسهم بين كل عبارة والتعريف المناسب لها :

- 1- التفريخ ✓ خروج الفرخ من البيضة
 - 2- السفاد ✓ إندماج البويضة والحيوان المنوي للحصول على جنين
 - 3- التفقس ✓ تحول الجنين إلى فرخ أثناء الحضن
 - 4- الإلقاح ✓ قذف الديك للحيوانات المنوية داخل الفتحة التناسلية
- أ- رتب هذه الأحداث حسب تسلسلها الزمني مستعينا بالأرقام .

3 ← 1 ← 4 ← 2

السفاد ← الإلقاح ← التفريخ ← التفقس

ب. أجب بصواب أو خطأ .

- لا تبيض الدجاجة إلا إذا كان الديك موجودا بالمدجنة **خطأ**
- يكون النظام السني للحصان ناقص **خطأ**
- وجود الديك ضروري للحصول على فراخ **نعم**
- تضع الدجاجة بيضا بوجود أو بدون ديك **نعم**
- عند الطيور يقع الإلقاح داخل المسالك التناسلية الأنثوية **نعم**
- الطريقة التقليدية في تربية الدواجن نموها سريع وإنتاجها وفير **خطأ**
- البويضة هي بيضة مخصبة **خطأ**

نَجْهِنِي

لمعرفة الظروف الملائمة للتفريخ نقوم بالتجارب التالية :

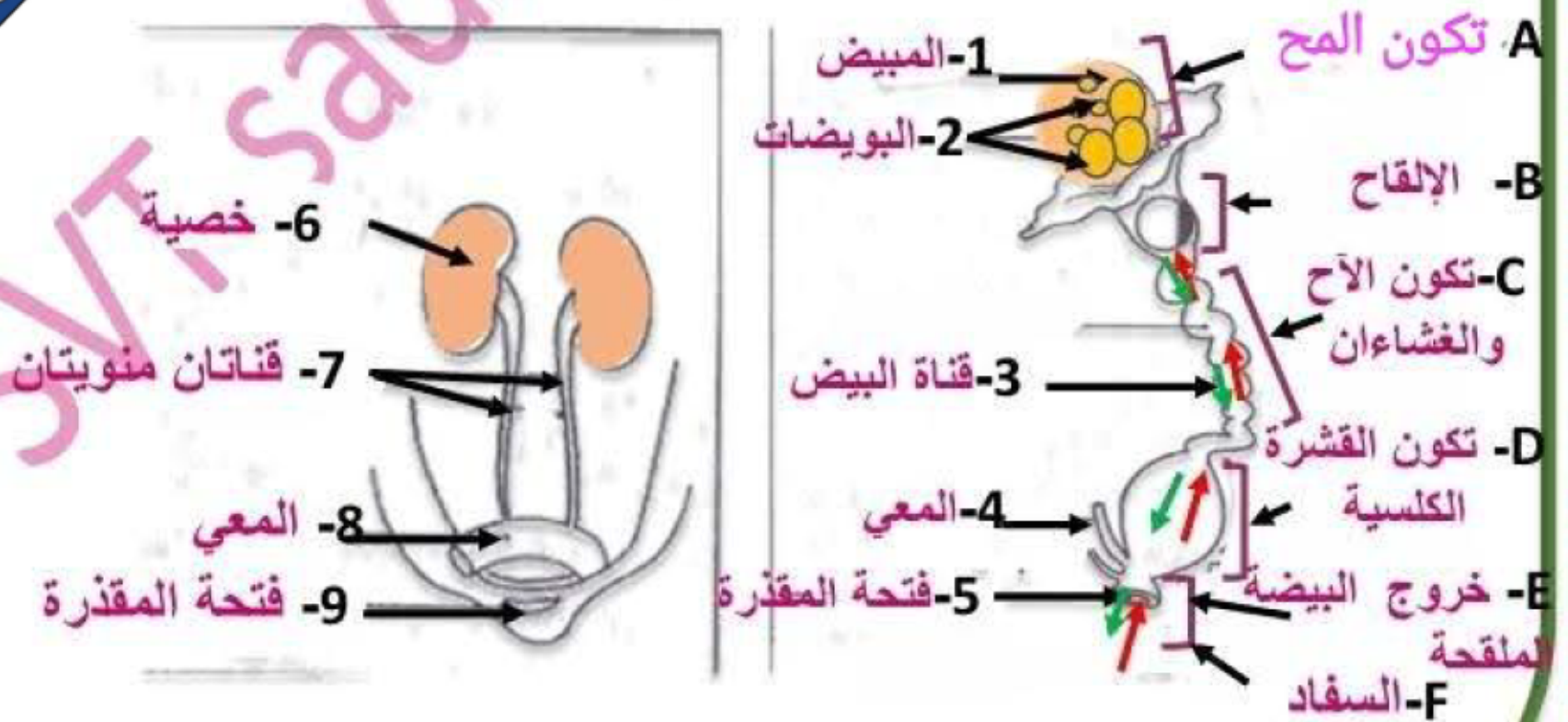
التجربة	الحرارة	التهوية	الرطوبة	التقليب	النتيجة	الإستنتاج
1	40°	+	+	-	-	تقليب البيض ضروري في عملية التفريخ
2	40°	+	-	+	-	الرطوبة ضرورية في عملية التفريخ
3	20°	+	+	+	-	الحرارة 40° ضرورية لعملية التفريخ
4	40°	-	+	+	-	التهوية ضرورية لعملية التفريخ
5	40°	+	+	+	+	توفرت كل الظروف الضرورية لعملية التفريخ

1- أتمم الجدول بما يناسب .

2- إستنتج الظروف الملائمة للتفريخ .

لنتم عملية التفريخ بعد الحضان يجب توفر الظروف الملائمة وتتمثل في توفر التهوية والرطوبة والحرارة في 40° و كذلك يجب تقليب البيض بصفة منتظمة في اليوم 4 مرات بداية من اليوم الثاني من الحضان إلى اليوم التاسع عشر

3- تمثل الوثيقة التالية الجهاز التناسلي عند الديك وعند الدجاجة



الرسم 2 : الجهاز التناسلي عند الديك

الرسم 1 : الجهاز التناسلي عند الدجاجة

أ- أكمل بيانات الرسمين .

ب- أكمل العنوان لكل رسم .

ت- أكمل تعبير البيانات وفقا للحروف (E, F, D, C, B, A) مستعملا

المصطلحات التالية لتبين الموقع المناسب لكل حدث.

خروج البيضة الملقحة - الإلقاح - السفاد - تكون القشرة الكلسية - تكون المح
- تكون الأح والغشاءان

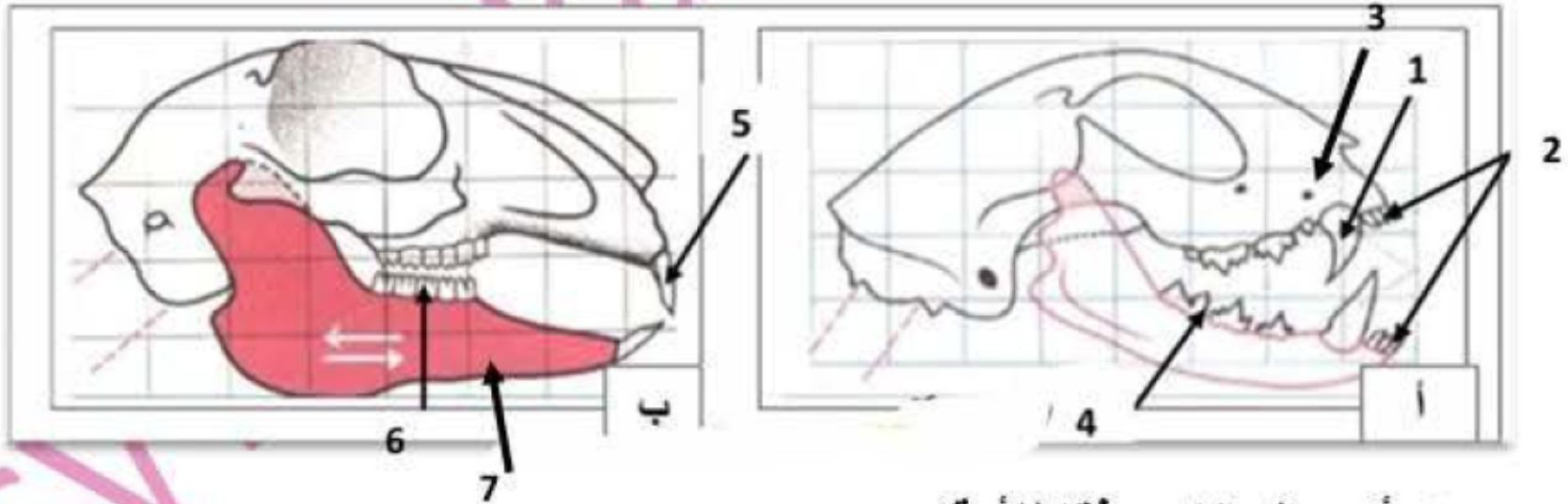
ث- لون الغدد التناسلية في كل من الرسمين 1 و 2 .

ج- جسم على الرسم 1 مسار الحيوانات المنوية باللون الأحمر و مسار

البيضة الملقحة باللون الأخضر

التمرين الثالث :

تمثل الوثيقة رسوما لجماجم حيوانات مختلفة "أ" و "ب"



1- أتمم البيانات وفقا للأرقام .

1- أضراس منشارية

2- قواطع طويلة

3- أضراس صغيرة

4- فك سفلي

5- أنياب

6- قواطع صغيرة

7- فك علوي

2- حدد النظام السني والنظام الغذائي لكل حيوان .

الحيوان "أ":

النظام السني : كامل

النظام الغذائي : لآحم

الحيوان "ب":

النظام السني : ناقص

النظام الغذائي : عاشب قارض

أكمل الجدول مستعينا بالرسوم .

الأسنان	الخصائص	الوظيفة
1	أنياب حادة خنجرية ومعقوفة	قتل الفريسة وتمزيق اللحم
2	قواطع صغيرة	كشط العظم
4	أضراس منشارية وحادة	قطع اللحم
5	قواطع طويلة وحادة	قضم العشب
6	أضراس صغيرة ومتشابهة مزودة بنتوءات	سحق العشب

التمرين الرابع :

1- عرف التحويل .

من المؤشرات التي تمكننا من تقييم عملية تربية الدجاج بالطريقة الحصرية وتتمثل في كمية العلف اللازمة لإنتاج 1 كغ من الدجاج الحي

2- لتحسين إنتاج الدواجن نعتمد على طريقة عصرية مخالفة للطريقة

التقليدية وتضمن إنتاجا سريعا وجيدا

أكمل الجدول لتقارن فيه بين الطريقتين .

الطريقة العصرية	الطريقة التقليدية
<ul style="list-style-type: none"> ❖ تعيش في مداجن مهيئة وفي ظروف مناخية ملائمة ❖ تقدم لها أعلاف ذات قيمة غذائية عالية بكميات مدروسة ❖ المراقبة الصحية من خلال التلقيح والأدوية و الفيتامينات لمقاومة الأمراض ❖ تربية الدواجن تتطلب مجهودا كبيرا حيث يجب على الفلاح إنتقاء السلالات , معرفة القواعد الصحية والأسس العلمية لتطبيقها , مراقبة الأوزان من خلال جملة من المعايير ❖ الإهتمام منذ البداية بتلائم المدجنة مع المواصفات العلمية المطلوبة ❖ نموها سريع وإنتاجها من اللحم وفير (معدل كتلة الطير بعد شهر تقارب 1500 غ) 	<ul style="list-style-type: none"> ✚ تعيش في الطبيعة وتخضع لتأثير الظروف المناخية ✚ تبحث عن غذائها بمفردها ✚ معرضة للأمراض ✚ تربية الدواجن لا تتطلب من المربي مجهودا كبيرا ✚ المربي لا يوفر المكان الملائم لإيواء الطيور ولا يهتم بتقديم الماء في أواني نظيفة ✚ نموها محدود وإنتاجها من اللحم ضعيف (معدل كتلة الطير بعد شهر أقل من 800 غ)

للجميع

بالتوفيق