

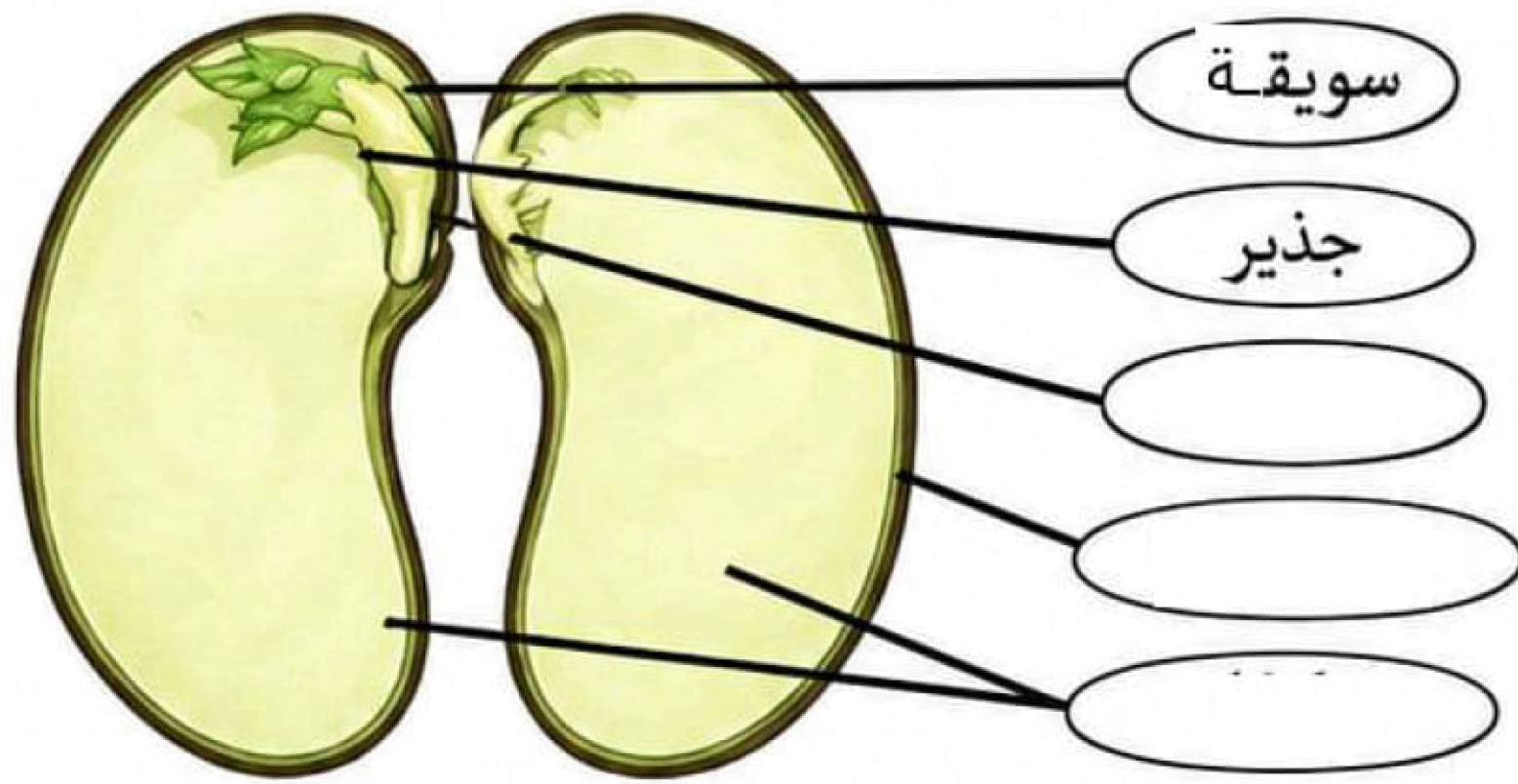
السُّنْدُ 1: حُلُّ فَصْلِ الرَّبِيعِ فَازْهَرَتِ النَّبَاتَاتُ وَ اصْبَحَتْ أَكْثَرَ جَمَالًا.

خَرَجْتُ سَلْمَى لِلتَّجْوُلِ فِي الْحَقْلِ:

التَّعْلِيمَةُ 1: لِنْتَمَّ عَمَلِيَّةَ الْإِنْتَابِ لِأَبَدٍ مِنْ تَوْفُّرِ عِدَّةِ شُرُوطٍ. أَوَاصِلُ تَعْمِيرِ الْجَدْوَلِ:

| التَّحْلِيلُ   | التَّجْرِبَةُ  |
|----------------|--|
| .....<br>..... | بذورٌ ناضجةٌ بها<br>سوسة   |
| .....<br>..... | بذورٌ ناضجةٌ سليمةٌ<br>+ سقيٌ مُنْتَظَمٌ + دَرَجَةٌ<br>حَرَارَةٍ مُعْتَدِلَةٍ  |
| .....<br>..... | بذورٌ ناضجةٌ و سَلِيمَةٌ<br>+ مِيَاءٌ كَثِيرَةٌ غَمَرَتْ<br>الْأَرْضَ مَدَّةَ زَمَانِيَّةٍ<br>طَوِيلَةٍ + طَفْسٌ بَارِدٌ |

التَّعْلِيمَةُ 2: هَذَا مَقْطَعٌ مِنْ بَذْرَةِ اللُّوبِيَا . أَتَمَّ تَعْمِيرَهُ.



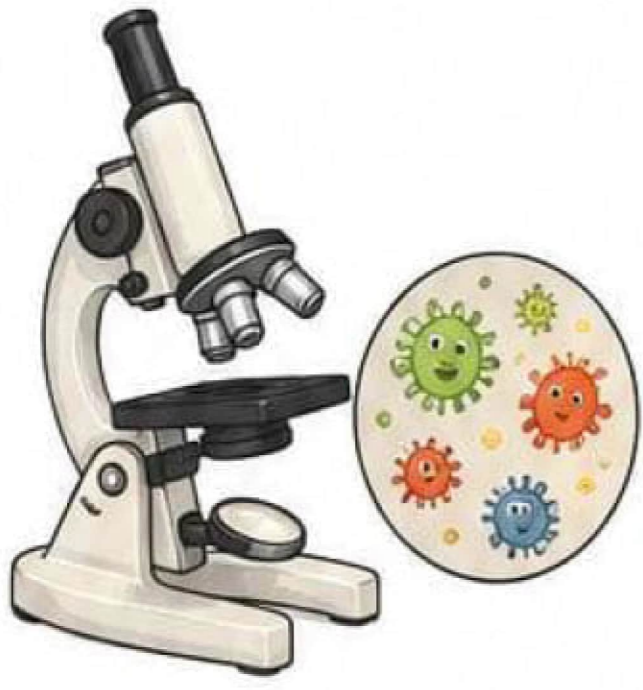
مقطع بذرة اللوبيا

فراشات المهدية

انيسي دنيا

السند 4 : عادت سلمى إلى البيت لإنجاز بعض التمارين في مادة

الإيقاظ العلمي.



التعليمة 1 : أصلح الخطأ إن وُجد.

- تمكّن عملية الترسيب من قتل الجراثيم التي توجد في الماء ولا

نرى بالعين المجردة.

معد

3

+

+

+

+

+

.....

- تغذي اللحافة الجذير عند عملية الإنبات .

.....

- الماء النقيّ ناقل للتيار الكهربائي .

.....

- تمكّن من الحصول على ماء صافٍ بواسطة عمليتي الترسيب والترشيح .

.....

- خلية ذات 1,5 فولت + مصباح دو 9 فولت الإضاءة عادية .

.....

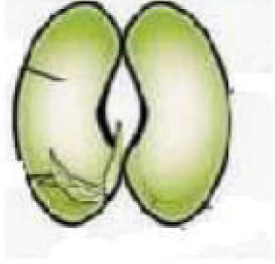
فراشات المهدية

♥ انيستي دنيا ♥

www.najahni.tn

نحني

التعليمة 3: أكمل بما يناسب  
تَمَثَّلُ القُلُقَتَانِ مَخزُونًا غِذَائِيًّا يَمكُنُ الجَبِينُ من ..... إلى أن يُصَبِّحَ قَادِرًا عَلَى



..... الغِذاءَ بمفردهِ .

مع 1

+

-

السند 2: عطشت سلمى فأسرعت لشرب ماء الماجل .  
التعليمة 1: ماء الماجل هو ماء صاف غير صالح للشرب لأنه

مع 2

+

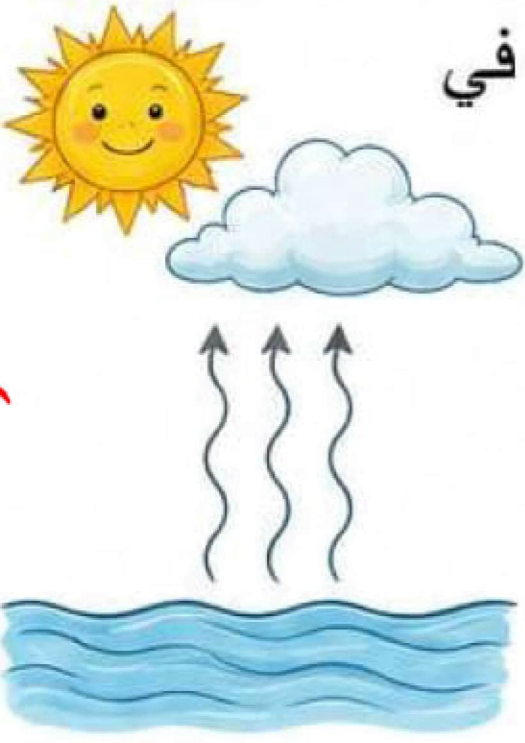
-

التعليمة 2: ماذا يجب أن تفعل سلمى ليصبح ماء الماجل صالحاً للشرب .  
قدم طريقتين

+

+

التعليمة 3: أملأ الفراغ بكتابة الكلمات المناسبة لتفسير دورة الماء في الطبيعة .



يتحول الماء في الطبيعة إلى ..... تحت تأثير حرارة الشمس

مع 1

+

+

+

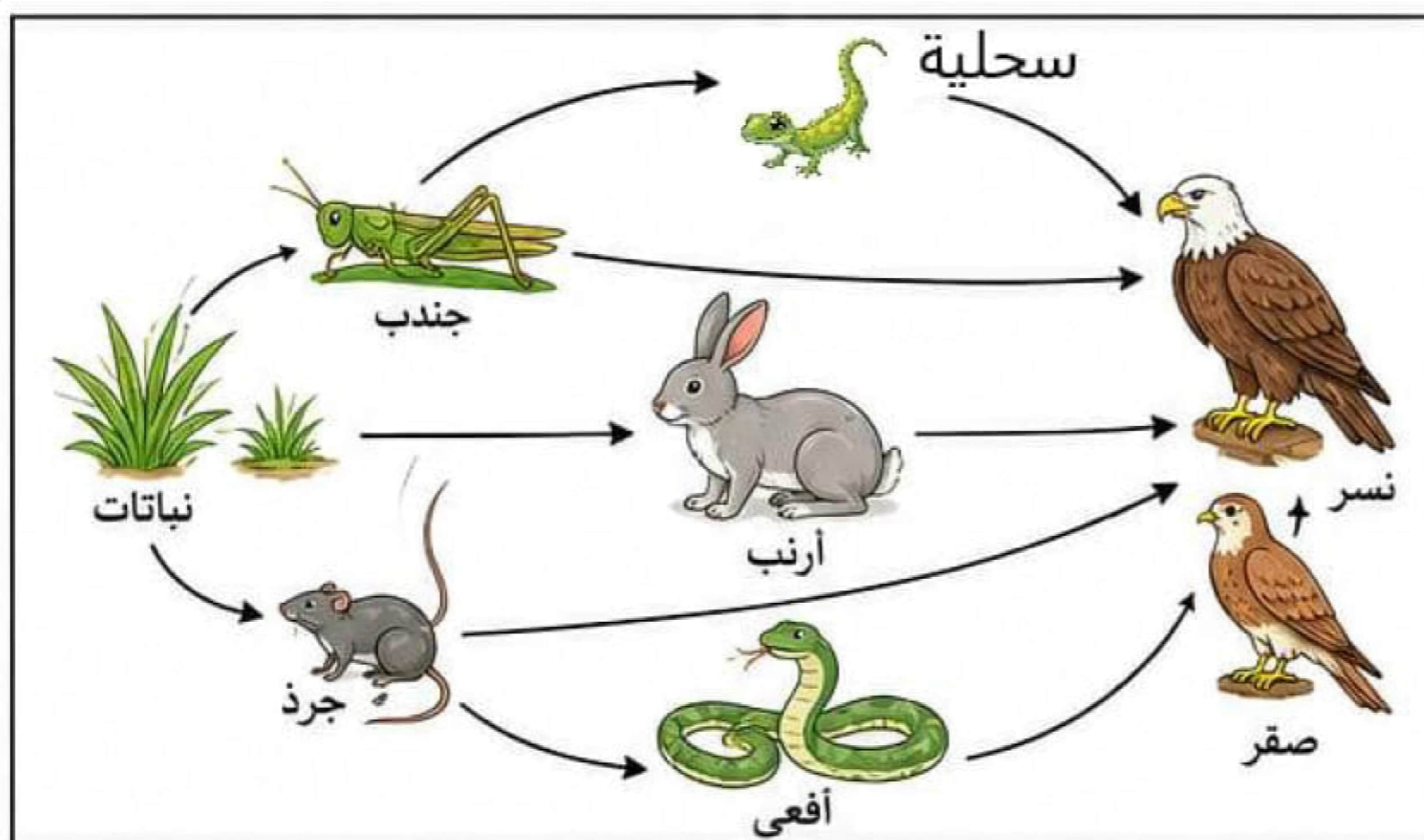
فيتصاعد و يتكثف ليكون ..... تتحول إلى ..... عند  
التقاءها بطبقة جوية باردة .

السند 3: بينما كانت سلمى تلهو في أحضان الطبيعة لاحظت وجود  
الجنادب تَفَفَّرَ هنا و هناك

التعليمة 1: أكوّن سلسلة غذائية يكون فيها النسر مستهلكاً من  
الدرجة الثالثة .

مع 1

+



فراشات المهدية

انيسيدي دنيا



### ملاحظات

السند 1: حلّ فصل الربيع فازهرت النباتات واصبحت أكثر جمالاً. خرجت سلمى للتجول في الحقل.

#### التعليمة 1 – إتمام جدول شروط الإنبات

| التحليل   | النتيجة      | التجربة  |
|---|--------------|--|
| البيدرور النالفة أو المُصابة لا تنبت                      | لا تنبت      | بيدرور ناصجة بها سوسة  |
| توفّر جميع شروط الإنبات يؤدي إلى نبات الجنين              | تنبت         | بيدرور ناصجة سليمة + سقي منتظم + درجة حرارة معتدلة                                   |
| الإفراط في الري والبرودة الشديدة يُتلف الجنين بعد الإنبات | يُتلف الجنين | بيدرور ناصجة وسليمة + مياه كثيرة غمرت الأرض مدة زمنية طويلة + إنخفاض في درجة الحرارة |

#### شروط الإنبات الصحيح هي:

- بذرة ناهجة وسليمة (غير مُصابة)
- رطوبة كافية (سقي منتظم وغير مفرط)
- درجة حرارة معتدلة ومناسبة

### تعمير المنطوقة اللوبيا

#### أجزاء بذرة اللوبيا من الخارج إلى الداخل:

- القشرة (البزرة)
- القلقطان (هخزون غذائي)
- الجذير (جذر الجنين) – السويقة (ساق الجنين) – الريشة (أوراق الجنين)

### محتوية

السند 4: عادت سلمى إلى البيت لإنجاز بعض التمارين في مادة الإيقاظ العلمي.

#### التعليمة 1 – إصلاح الخطأ إن وُجد

**الخطأ:** عملية الترسيب من قتل الجراثيم التي توجد في الماء...  
**الإصلاح:** عملية الترسيب لا تقتل الجراثيم المُرشَّبة المواد العالقة فقط – قتل الجراثيم يتطلب التعقيم أو إضافة الكلور.

**الخطأ:** اللحافة الجذير عند عملية الإنبات.  
**الإصلاح:** اللحافتان (اللحافتان) تُغذيان الجنين خلال الإنبات قبل أن تتكوّن الأوراق الحقيقية.

**الخطأ:** ناقل للتيار الكهربائي.  
**الإصلاح:** الماء النقي لا يُنقل الكهرباء – الماء الذي ينقل الكهرباء هو الماء المذاب فيه أملاح أو معادن.

**الخطأ:** الحصول على ماء صافي بواسطة عمليتي الترسيب والترشيح.  
**الإصلاح:** الحصول على ماء صافي بواسطة عمليتي الترسيب والترشيح يُزيل الجسيمات الدقيقة.

**الخطأ:** خلية ذات 1,5 فولت + مصباح ذو 9 فولت = إضاءة عادية.  
**الإصلاح:** الجهد غير كافي – المصباح ذو 9 فولت يحتاج مصدر بنفس الجهد، خلية 1,5 فولت لا تكفي لإضاءته بشكل عادي.

### منه للماء

السبند 2: عطشنت سلمى فأسرعت لشرب ماء الماغل.

التعلیمة 1 – لماذا ماء الماغل غير صالح للشرب؟ **معل**

- يحتوي على مواد عالقة وجراثيم صارة
- لم يخضع لعمليات التنقية والتعقيم اللازمة

التعلیمة 2 – طريقتان لجعل ماء الماغل صالحاً للشرب **معل**

- الطريقة 1: الترسيب + الترشيح + الغلي – تُزيل المواد العالقة والجراثيم بالحرارة
- الطريقة 2: إضافة مواد مُطهرتكور أو اليود) بعد الترشيح

التعلیمة 3 – أملاً الفراع: دورة الماء في الطبيعة **معل**

ع في الطبيعة المُجمعاؤثير حرارة الشمس. عد و بنكُف ليكون سُخياً، تتحول إلى قطرات مطر (أمطار) عند التقائها بطبقة جوّية باردة.

المعانيه

السبند 3: بينما كانت سلمى تلهو في أحضان الطبيعة لاحظت وجود الجنادب تقفز هنا وهناك.

التعلیمة 1 – سلسلة غذائية النسر مستهلك من الدرجة الثالثة **معل**

نباتات ← جنذب ← سحلية ← نسر

المجموع الكلي: 20 / 20 ☆

موقع نجحني – www.najahni.tn | إصلاح امتحان الإيقاط العلمي – السنة الخامسة ابتدائي – الثلاثي الثالث 2025-2026